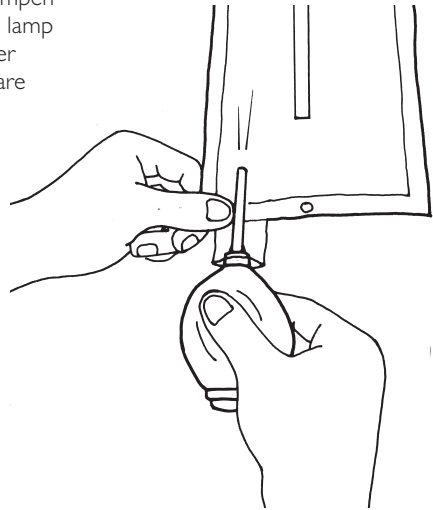


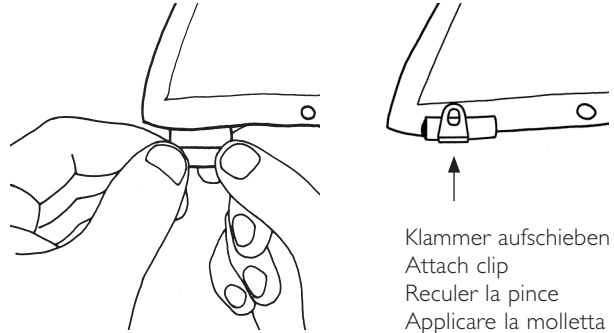
- ① Leuchtenkörper ausrollen / Unroll lamp / Dérouler le corps de la lampe / Srotolare il corpo della lampada



- ② Aufpumpen  
Inflate lamp  
Gonfler  
Gonfiare

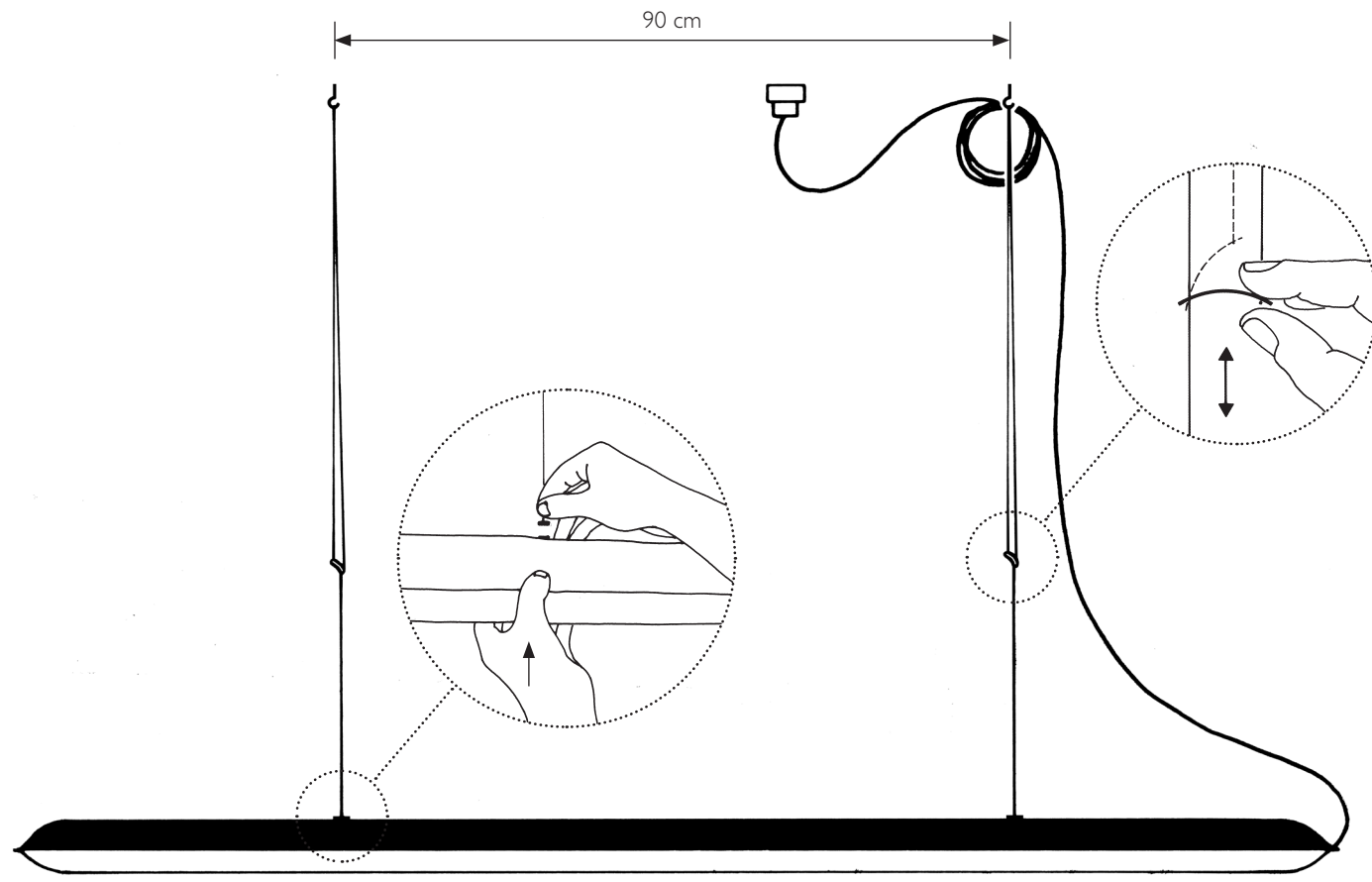


- ③ Ventilschlauch einrollen / Roll valve tube/ Enrouler le tuyau de la valve / Arrotolare il tubicino a valvola flessibile

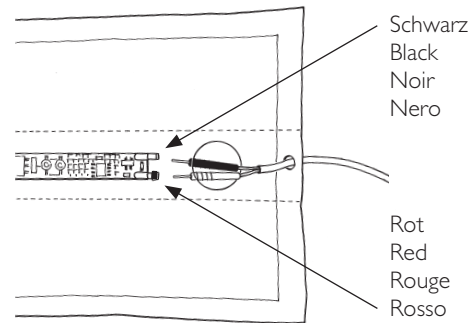


Klammer aufschieben  
Attach clip  
Reculer la pince  
Applicare la molletta

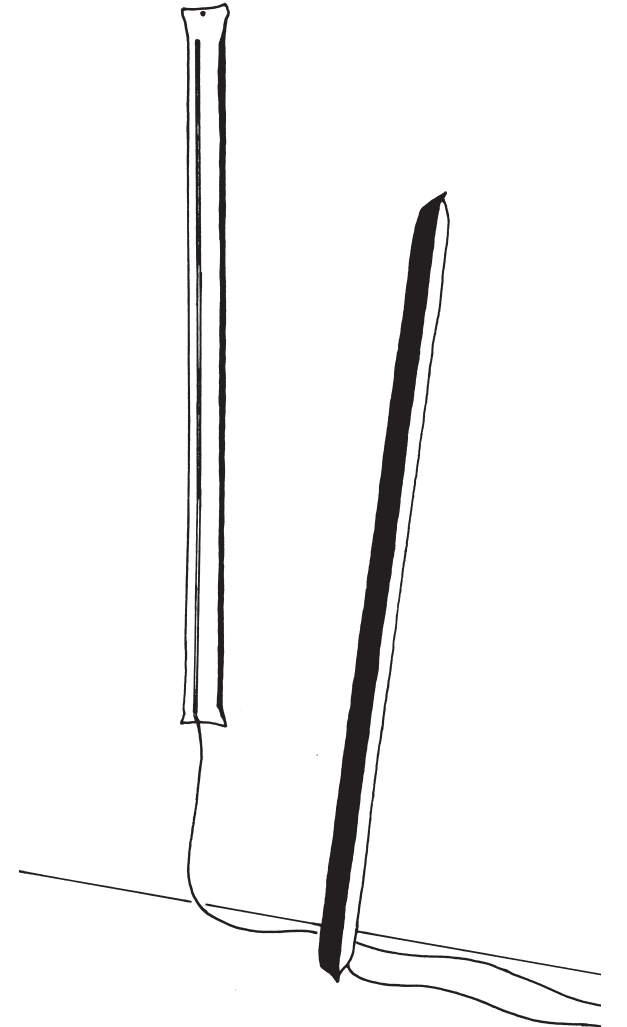
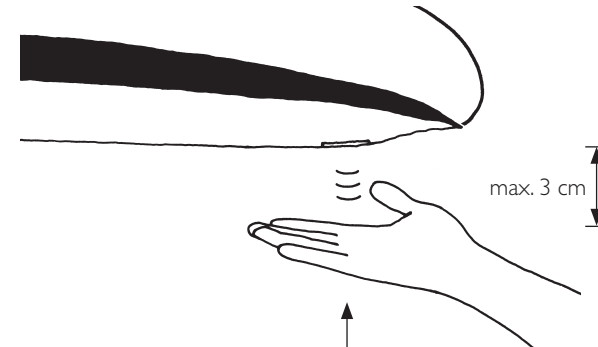
④



- ⑤ Lampenkabel anschließen / Connect lamp cables / Brancher le câble de la lampe / Collegare il cavo della lampada



- ⑥ ON/OFF



Bitte vor Inbetriebnahme aufmerksam lesen und aufbewahren. Die Lampe ist kein Spielzeug und nicht für Kinder geeignet.

#### ► **Beigepackt:**

1 aufblasbarer Leuchtenkörper, 1 Steckernetzteil mit Kabel, 1 Handpumpe, 1 Verschlussklammer, 2 Seilabhängungs-Sets mit Deckenhaken

#### ► **Inbetriebnahme**

- ② **Wichtig:** Den Leuchtenkörper prall aufpumpen! Nur bei hohem Innendruck schliesst das Ventil selbsttätig. Die Pumpe bitte nicht mit dem Fuß betätigen.
- ③ Den Ventilschlauch mehrmals rollen oder falten und die Verschlussklammer aufschieben.
- ④ **Achtung:** Die Höhenverstellung darf nur mit *waagrecht* gestelltem Justierring erfolgen. Ziehen Sie niemals mit Kraft an dem Justierring – Sie könnten das Seil beschädigen!
- ⑤ Roten Stecker in die *rot* markierte Buchse der Platine einstecken, schwarzen Stecker in die *nicht* markierte Buchse.

Zum Luftablassen führen Sie einen handelsüblichen Trinkhalm (L=21 cm) so weit in den Ventilschlauch ein, bis die Luft hörbar entweicht. Achten Sie bei einem eventuellen Aufrollen darauf, dass die Platine mit dem Sensorschalter nicht geknickt wird.

#### ► **Pflege**

Reinigen Sie die Leuchte mit einem trockenen Mikrofasertuch. Verwenden Sie keine Lösungsmittel- oder chlorhaltigen Reinigungsmittel.

#### ► **Technische Daten**

230/125V, 50/60 Hz. Sekundär 12V. LED-Streifen 30W, 4000 lm, 3000 K, CRI 90, nicht dimmbar. Die LEDs haben eine Lebensdauer von ca. 25.000 Stunden (Herstellerangabe). Das Leuchtmittel wird exklusiv für die Ingo Maurer GmbH hergestellt.

**A++** Diese Leuchte enthält LED-Lampen der Energieklasse A++.

Eventuell notwendige Reparaturen dürfen nur von einer Elektrofachkraft durchgeführt werden. Die äußere Leitung darf bei Beschädigung nur von der Ingo Maurer GmbH ausgetauscht werden.

Please read these instructions carefully and keep them in a safe place for future reference. This lamp is not a toy and not suitable for children.

#### ► **Enclosed:**

1 inflatable lamp, 1 plug-in transformer with cable, 1 hand pump, 1 locking clamp, 2 suspension kits with hooks

#### ► **Assembly**

- ② **Important:** Inflate the lamp until it is firm! The valve only closes when the interior pressure is high. Do not use the supplied pump with your foot.
- ③ Roll or fold the valve tube and attach the clip
- ④ **Caution:** Never use force when operating the adjustment ring, as the cable may become damaged. The height adjustment can only be made with the ring in the *horizontal position!*
- ⑤ Connect red plug to the red connector and the black plug to the other connector on the circuit-board

To deflate Blow Me Up, insert a drinking straw (L=21 cm) into the valve tube until you hear the air escape. If you roll the lamp up, be careful not to bend the circuit-board with the sensor-switch.

#### ► **Cleaning**

The lamp can be cleaned with a dry microfiber cloth. Do not use cleaning agents containing solvents or chlorine.

#### ► **Technical specification**

230/125V, 50/60 Hz. Secondary 12V. LED strip 30W, 4000 lm, 3000 K, CRI 90, not dimmable. According to the manufacturer, the LEDs have an average life of 25.000 hours. The light source produced exclusively for Ingo Maurer GmbH

**A++** The lamp is supplied with LEDs of energy class A++.

Any repairs that may become necessary must be carried out by a qualified electrician. In the event of damage to the external power cord, replacements may only be fitted by Ingo Maurer GmbH.

À lire attentivement avant l'utilisation et à conserver. Cette lampe n'est pas un jouet et n'est pas appropriée aux enfants.

#### ► **Fournitures:**

1 corps de lampe gonflable, 1 bloc d'alimentation avec câble, 1 pompe manuelle, 1 agraphe de fermeture, 2 sets de suspension par câble avec crochet pour plafond

#### ► **Mise en service**

- ② **Important:** Gonfler pleinement le corps de lampe! La valve se ferme seule uniquement par une forte pression interne. Ne pas activer la pompe avec le pied.
- ③ Enrouler ou replier le tuyau de la valve plusieurs fois et reculer l'agraphe de fermeture.
- ④ **Attention:** Ne jamais tirer brutalement sur l'anneau d'ajustage. Vous pourriez endommager le câble métallique. Ajuster la hauteur uniquement en positionnant l'anneau d'ajustage à *l'horizontal!*
- ⑤ Enfoncer la prise d'alimentation rouge dans la fiche marquée en *rouge* de la platine, et la prise d'alimentation noire dans la fiche *non* marquée.

Pour dégonfler, enfoncer une simple paille en vente sur le marché (L=21 cm) aussi loin dans le tuyau de la valve jusqu'à ce que l'air s'échappe d'une façon audible. Dans le cas d'un éventuel déroulement, veiller à ce que la platine avec l'interrupteur sensible ne soit pas pliée.

#### ► **Entretien**

Nettoyer la lampe avec un chiffon à microfibre sec. Ne pas utiliser de solvants ou de détergents à base de chlore!

#### ► **Données techniques**

230/125V, 50/60 Hz. Secondaire 12V. Rubans LED 30W, 4000 lm, 3000 K, CRI 90, non dimmable. Les LEDs ont une durée de vie d'env. 25.000 heures (données du fabricant). L'ampoule a été produite uniquement pour la société Ingo Maurer GmbH.

**A++** Cette lampe est composée d'ampoules LED de la classe énergétique A++.

Des réparations éventuellement nécessaires ne doivent être effectuées que par un spécialiste. En cas de dommage, le câble électrique externe ne doit être échangé que par la société Ingo Maurer GmbH.

Prima della messa in funzione leggere attentamente le presenti istruzioni e conservarle per futuro riferimento. Questo prodotto non è un giocattolo. Non è adatto a bambini.

#### ► **Nella fornitura sono inclusi:**

1 corpo della lampada gonfiabile, 1 alimentatore con cavo, 1 pompetta d'aria a mano, 1 molletta di chiusura, 2 set di sospensione con gancio a soffitto

#### ► **Messa in funzione**

- ② **Importante:** Gonfiare al massimo il corpo della lampada! La valvola si chiude automaticamente solo quando è raggiunta un'elevata pressione interna. Non azionare la pompetta d'aria con il piede.
- ③ Piegare o arrotolare più volte il tubicino a valvola flessibile e applicare la molletta di chiusura
- ④ **Attenzione:** Non forzare mai l'anello di regolazione – si potrebbe danneggiare il filo. La regolazione dell'altezza può essere effettuata soltanto se l'anello è posizionato in *orizzontale!*
- ⑤ Inserire lo spinotto rosso nella presa con marcatura *rossa* del circuito stampato e lo spinotto nero nella presa *non* marcata.

Per sgonfiare inserire una cannuccia comune (l=21 cm) che si trova in commercio nel tubicino a valvola flessibile tanto fino da sentire l'aria che fuoriesce. Nel caso il tubo (corpo lampada) debba essere riarrotolato, fare attenzione che il circuito stampato con l'interruttore a sensore non venga piegato (danneggiato).

#### ► **Cura**

Pulire la lampada con un panno asciutto in microfibra. Non usare solventi o prodotti contenenti cloro.

#### ► **Dati tecnici**

230/125V, 50/60 Hz. Secondario 12V. Striscia a LED 30W, 4000 lm, 3000 K, CRI 90, non dimmerabile. I LED hanno una durata di vita di ca. 25.000 ore (Dichiarazione del costruttore). La lampadina è prodotta in esclusiva per la Ingo Maurer GmbH.

**A++** Questa lampada è munita di fonte luminosa a LED di classe energetica A++.

Eventuali riparazioni possono essere effettuate esclusivamente da un elettricista. Il cavo esterno – se danneggiato – può essere sostituito soltanto dalla Ingo Maurer GmbH.