



WEVER & DUCRÉ
LIGHTING

PIRRO SPOT SURFACE 6.0

151664K5

Project

Type

Notities

Kwantiteit

Datum

ALGEMEEN

Plafond

Opbouw

Gitzwart + goud

IP20

Interieur

2530 lm

RAL 9005^a

LED

3000 K

CRI 90

L80 B50 / 60000h

3-step binning

OPTISCH

Flood

Beam angle 32°

FYSISCH

Lengte 270 mm

Width 50 mm

Height 80 mm

0.8 kg

ELEKTRISCH

phase-cut dim

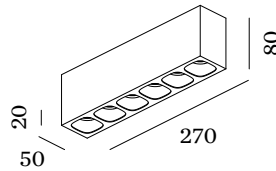
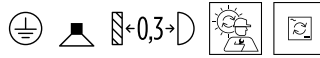
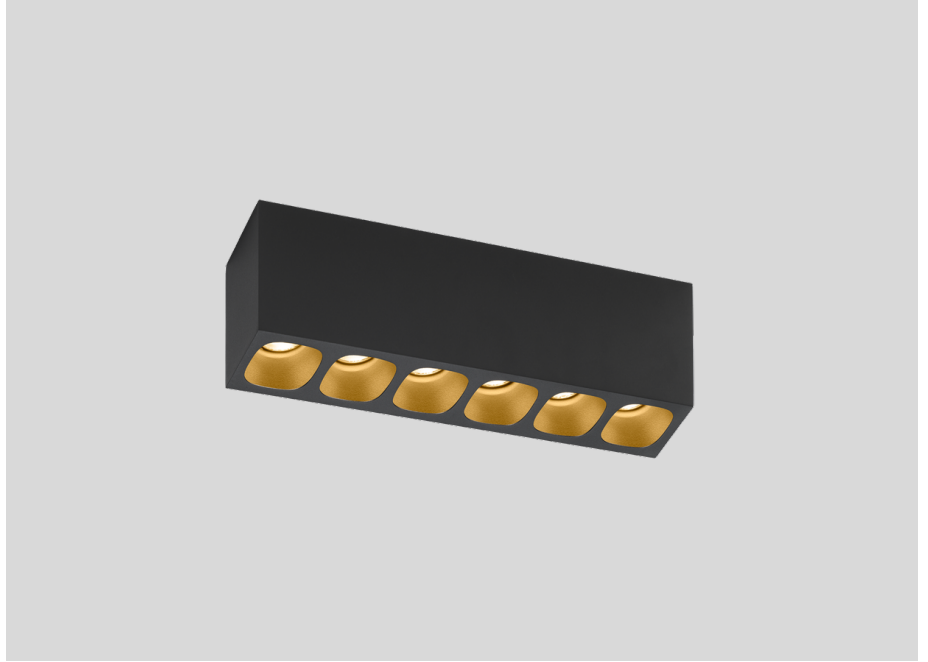
220 - 240 V

Totaal aangesloten vermogen 30 W

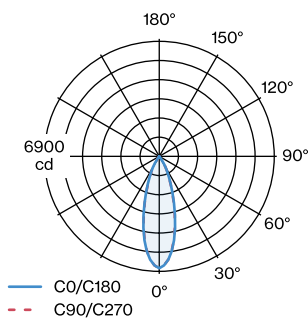
Klasse 1

Veiligheidsafstand 0.3 m

^a Color may deviate slightly due to production conditions.



LICHTVERDELING





WEVER & DUCRÉ
LIGHTING

PIRRO SPOT SURFACE 6.0

151664K5

Onderhoudsfactoren

Bedrijfstijd [h]	10 000	20 000	30 000	40 000	50 000
LLMF	0.9	0.88	0.85	0.83	0.81
LSF	1	1	1	1	1

MF	$LMF \times RSMF \times LLMF \times LSF$	RSMF ^a	Onderhoudsfactor ruimte
MF	Onderhoudsfactor	LLMF	Lumenbehoudfactor lichtbron
LMF ^a	Behoudfactor armatuur	LSF	Overlevingsfactor lichtbron

^a Volgens "CIE 97, Maintenance of indoor electric lighting systems", 2005, ISBN 3-900-734-34-8. De waarden moeten bepaald worden door de planningverantwoordelijke.

OPTISCH

Honingraat

TYPE	KLEUR	(MM)	ORDERCODE
CENO PIRRO BLIEK ROUND PETIT	Wit	29	9 0 0 5 1 1 3 0
CENO PIRRO BLIEK ROUND PETIT	Zwart	29	9 0 0 5 1 1 3 1

